



Bulletin bytového  
družstva Klášterec n.O.

duben 2010

č. 139

# BYT

Vydává SBD Klášterec n.O., Chomutovská 61. Pro členy družstva zdarma.  
Další informace o družstvu najdete na adrese: [www.sbdklasterec.cz](http://www.sbdklasterec.cz)

## Proč neotálet se zateplením, část 2.

V minulém čísle jsem se Vám snažil vysvětlit, proč neotálet se zateplováním a dalšími opatřeními, snižujícími energetické potřeby objektů.

I když je to již nějaký pátek, co jsme se zateplováním objektů začali, ozvali se mi po přečtení článku v minulém čísle druž-

stevníci, kteří stále nejsou zcela přesvědčeni o tom, že zateplení na 4. a 5. etapě je potřebné. Argumentují tím, že tyto panely jsou modernější konstrukce a keramzit, který obsahují, je dostatečný tepelný izolant.

Souhlasím s nimi, že jsou tyto panely jistě kvalitnější, ale detaily,

kteří i tato panelová konstrukce má, jsou stejně nedokonalé, jako u jejich předchůdců ze 70 tých let. A jedinou rozumnou cestou, jak zlepšit TTV a odstranit tato problematická místa, je celoplošové zateplení objektu. Pro podpoření mých argumentů přiložím pár infračervených snímků našich budov s komentářem (str.1 a str.2).

Dalším argumentem prokazujícím oprávněnost mých tvrzení je tabulka přehledů spotřeb na jednotlivých objektech. Jako názornou ukázkou bych použil domy v Dlouhé ulici 666-669.

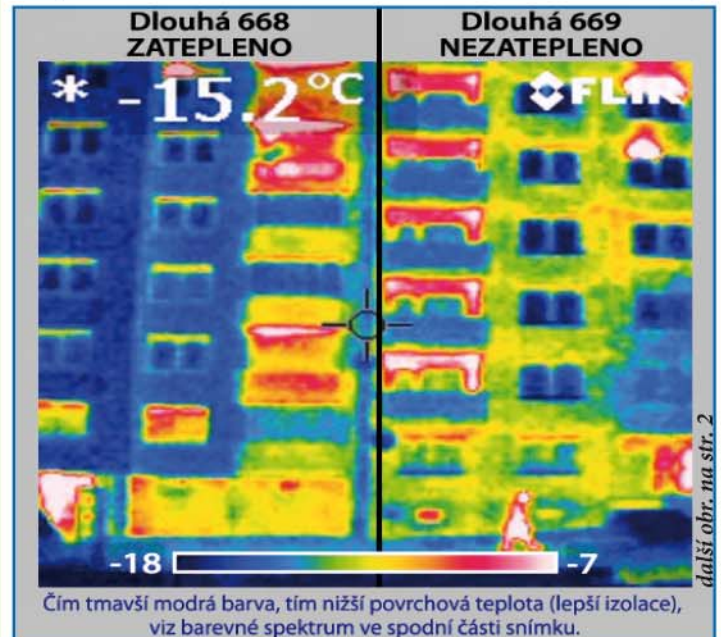
Tento dům je rozdělen na tři samostatné objekty, přičemž prostřední objekt SAMO 419, tj. dvouvchod 667-8, je celý zateplen, a krajní SAMO 418 a 420 jen z části. Jsem upřímně rád, že jsem toto zateplení v domě, kde mám byt i já, prosadil. Porovnáte-li nákladovost na m<sup>2</sup>, uvidíte, že jen polovina z celkových nákladů na otop (poměrově měříče tepla zohledňují chování objektů, uživatelů dle platné legislativy v našem případě z 50% z celkové spotřeby), vytvoří rozdíl více než 12% ve prospěch „mé“ SAMO 419.

Petr Auf

17. listopadu 478 - 481 včera ...



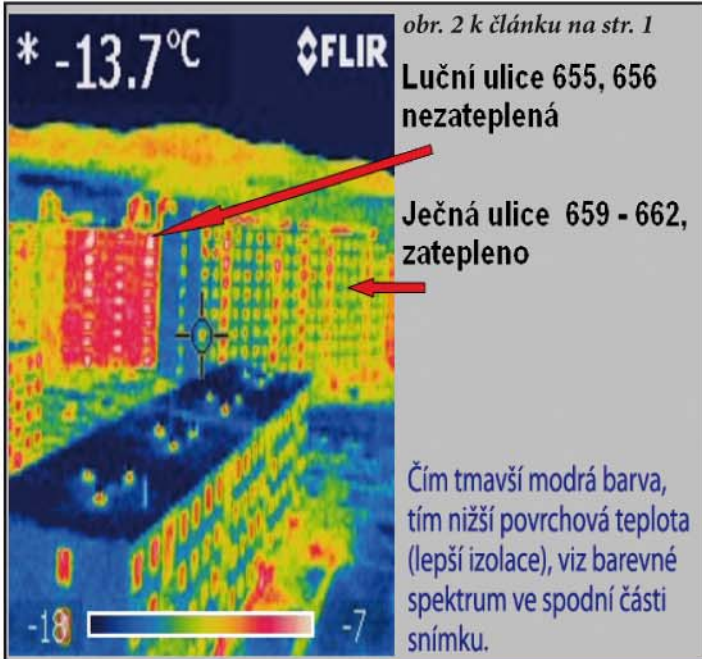
... a dnes.



Správa, představenstvo a kontrolní komise družstva přejí všem družstevníkům a vlastníkům příjemné prožití svátků jara.







## Připravované a probíhající investiční akce SBD

### Objekt:

Pod Stadionem 401-403  
 Budovatelská 484  
 Na Vyhliídce 468-479  
 Golovinova 1326-1330  
 17.listopadu 472-475  
 17.listopadu 520-521  
 17.listopadu 522-523  
 Žitná 646  
 Dlouhá 669  
 Dlouhá 531  
 Dlouhá 536-537  
 Dlouhá 536-537  
 Družstevní 543  
 Družstevní 543  
 Družstevní 543  
 Družstevní 544  
 Okružní 552  
 Příčná 559-560  
 Příčná 561  
 Příčná 562  
 Topolová 578-579  
 Topolová 578-579  
 Topolová 580-581

### Akce:

výměna ležatých rozvodů vody  
 oprava střechy  
 oprava výtahových strojoven  
 rekonstrukce vzduchotechniky  
 výměna poštovních schránek  
 zateplení jižní strany  
 zateplení jižní strany  
 zateplení východní strany  
 výměna sklepních oken  
 oprava lodžiových sestav v mezipatrech  
 výměna vchodových dveří  
 zateplení jižní strany  
 zasíťování lodžií v mezipatrech  
 výměna vchodových dveří  
 zateplení jižní strany  
 výměna sklepních oken  
 zateplení východní strany  
 zateplení jižní strany  
 zasíťování lodžií v mezipatrech  
 zateplení jižní strany  
 rekonstrukce vzduchotechniky  
 vymalování schodiště  
 zamřížování sklepních oken

## Telefonní čísla na správu SBD

Spojovatelka **474 316 611**

*Přímé volání na jednotlivé pracovníky správy družstva:*

Sekretariát	<b>Kalců</b>	474 316 611
Bytové zálež., nájem	<b>Jelínková</b>	474 316 612
Technik, opravy	<b>Vlnas</b>	474 316 613
Pokladna	<b>Krausová</b>	474 316 614
Technik, opravy, TS	<b>Mozik</b>	474 316 615
Předseda představen.	<b>Auf</b>	474 316 616
Ekonom	<b>Veselá</b>	474 316 617
Účetní	<b>Kotalíková</b>	474 316 618
Účetní, mzdy	<b>Tesařová</b>	474 316 619

## II. reprezentační p





## Ples SBD se vydařil



## Náklady na topení v Kč/m<sup>2</sup>

Jako každým rokem vám přinášíme tabulku s náklady na vytápění s přepočtem na m<sup>2</sup> obytné plochy. Jen by mne zajímalo, zda uživatelé bytů objektu 17. listopadu 472-475 konečně pochopí, že jim měření na radiátorech nějakou úsporu přinese. Tento dům je vzorovým příkladem toho, že vrážet miliony do zateplení objektu bez měření na radiátorech, kdy nemotivovaní nájemníci pouští ušetřené teplo oknem, postrádá smysl. *Tomáš Mozik*

Číslo bloku	Adresa objektu	Rok 2004	Rok 2005	Rok 2006	Rok 2007	Rok 2008	Rok 2009
101	Pod stadionem 401 - 403	207,39	196,17	170,75	167,86	184,83	171,93
104	Pod stadionem 404 - 405	206,21	197,36	191,01	176,63	195,05	189,95
105	Pod stadionem 406 - 408	209,85	204,45	206,21	191,10	210,01	203,90
110	Budovatelská 485	187,48	173,86	170,16	156,46	160,27	171,32
111	Budovatelská 484	251,81	227,49	239,88	224,57	207,27	174,12
112	Budovatelská 482	181,15	175,18	173,08	153,93	155,50	166,86
115	Na vyhlídce 468 - 479	158,86	155,60	152,60	137,08	143,21	148,74
207	Golovinova 1326-1330	169,10	162,93	153,29	136,66	144,98	135,67
208	Chomutovská 1203-1206	162,04	151,97	151,59	130,64	134,78	125,78
314	17. listopadu 478 - 481	207,13	205,77	188,92	159,81	182,16	178,96
316	17. listopadu 472 - 475 *	247,43	225,97	227,84	228,78	267,00	260,64
342	17. listopadu 520 - 521	182,33	183,21	180,24	168,58	196,75	203,31
343	17. listopadu 522 - 523	190,30	179,70	180,02	164,95	189,69	193,61
347	17. listopadu 530 - 531	175,66	173,42	177,22	170,00	186,05	173,83
401	Krátká 641	141,34	136,61	139,62	133,47	153,25	159,45
402	Krátká 642 - 643	140,14	138,31	139,83	134,61	152,70	152,05
405	Žitná 646	140,65	135,09	140,96	142,99	142,54	147,30
406	Žitná 647	149,46	145,48	146,89	143,54	149,04	155,15
407	Polní 653 - 654	124,30	124,96	125,62	106,76	123,46	126,90
408	Polní 651 - 652	127,20	125,55	123,72	99,33	116,85	118,72
409	Luční 657 - 658	132,28	134,59	130,38	130,72	149,43	146,37
410	Luční 655 - 656	134,28	129,48	131,04	126,88	141,73	142,52
411	Ječná 662	132,67	128,34	134,41	127,60	140,39	141,22
412	Ječná 660 - 661	126,63	129,93	131,03	125,94	142,95	141,96
413	Ječná 659	133,59	135,94	136,79	133,83	146,13	143,29
414	Žitná 648 - 649	171,62	141,63	141,58	133,34	144,31	139,65
415	Žitná 650	174,26	138,46	142,50	137,01	149,07	140,40
416	Žitná 663 - 664	131,06	130,44	131,06	123,03	138,73	133,87
418	Dlouhá 666	181,22	178,53	182,46	173,75	164,55	153,38
419	Dlouhá 667 - 668	181,56	178,53	182,46	173,75	142,88	137,71
420	Dlouhá 669	181,22	178,53	182,46	173,75	161,59	151,43
521	Dlouhá 530	137,29	132,11	128,10	117,04	135,69	137,70
522	Dlouhá 531	129,87	123,92	123,15	111,23	128,57	138,10
523	Dlouhá 532 - 533	138,89	138,41	130,73	121,94	132,72	136,81
524	Dlouhá 534 - 535	139,65	136,00	135,76	126,36	141,22	141,36
525	Dlouhá 536 - 537	135,82	131,77	129,68	113,80	139,60	142,95
526	Dlouhá 538	131,97	130,20	126,31	116,11	132,71	137,50
527	Dlouhá 539	136,09	136,18	134,44	119,96	138,28	142,53
528	Družstevní 541 - 542	148,61	145,23	148,47	139,93	158,53	155,16
529	Družstevní 543	149,36	149,58	144,35	134,01	151,15	148,00
530	Družstevní 544	144,98	143,30	147,20	130,80	142,03	144,04
535	Okružní 552	122,22	120,32	123,93	112,72	128,34	127,74
536	Okružní 553 - 554	125,41	126,48	128,46	115,39	129,00	130,02
540	Příčná 559 - 560	123,94	122,85	122,15	105,52	117,76	124,11
541	Příčná 561	117,97	117,53	116,88	100,37	117,24	119,42
542	Příčná 562	128,96	130,02	124,78	107,93	120,10	128,55
543	Lipová 563-564	132,10	134,37	135,35	129,43	148,79	152,13
544	Lipová 565	146,88	145,65	142,78	136,46	157,57	153,60
545	Lipová 566	132,81	129,65	134,16	124,66	131,61	134,81
546	Lipová 567 - 568	131,60	129,40	135,50	130,71	143,12	143,79
547	Lipová 569	132,09	131,25	132,17	126,21	138,85	145,05
553	Topolová 578 - 579	125,13	125,52	124,70	111,81	129,38	138,83
554	Topolová 580 - 581	120,49	121,54	119,80	106,54	123,67	134,16

\* není měření na radiátorech



Stavební bytové družstvo pronajme od 1.5.2010  
**nebytový prostor v objektu Polní 653**  
 o rozloze 16 m<sup>2</sup>, bez soc. zařízení.

Žádosti o pronájem mohou zájemci odevzdávat v za-  
 lepené obálce na správu družstva, Chomutovská 61, do  
 15.4.2010 do 11:00 hodin. Žádost o pronájem by měla  
 obsahovat: jméno, adresu a tel. číslo žadatele, dále pak  
 způsob užívání neb. prostoru (např. prodejna šátků) a  
 výši měsíčního nájemného, kterou je ochoten žadatel  
 platit (bez el. energie, vody a topení). Minimální výše  
 nájemného je 1.200,- Kč měsíčně. Obálka musí být řád-  
 ně zalepena a označena: „*Neotvírat – nabídka na proná-  
 jem neb. prostoru – Polní ul.*“

**Bližší informace na správě SBD,  
 č.dv. 15, Tomáš Mozik, tel.: 474 316 615.**



## VAŠE INZERCE

### PRODÁM

- ▶ Prodám dr. 1+1 na novém sídlišti. **Kontakt: 732 637 357**
- ▶ Prodám garsoniéru v osobním vlastnictví (Budovatelská), plastové okno, lodžie. **Tel: 416 811 803, 722 798 441**
- ▶ Prodám dr. 1+1 na novém sídlišti – ulice Dlouhá 669. **Kontakt: 604 259 460**
- ▶ Prodám dr. byt 2+1 Na vyhlídce, plastová okna, zateplený objekt, internet, kabelovka, STA, přízemní byt, bezproblémové parkování. **Kontakt: 777 064 470**

### VÝMĚNA

- ▶ Vyměním 2+1 v ulici Žitná za garsoniéru v Budovatelské ulici (doplatek). **Tel. 723 393 644**

### RŮZNÉ

- ▶ Prodám garáž v osobním vlastnictví (u potoka). **Kontakt: 608 245 822**

### KOUPÍM

- ▶ Koupím garsoniéru v Kláštreci. Nabídněte – přímý zájemce, platba v hotovosti. **Kontakt: 723 393 644**

[www.sbdklasterec.cz](http://www.sbdklasterec.cz)



**StavMAX**  
**BEZDĚK**

www.stavmax.cz  
 info@stavmax.cz  
 tel: 474 721 357  
 mob: 603 193 235  
 Říční 764, Klášterec n/O

### STAVEBNÍ A POKRÝVAČSKÁ FIRMA

- celková rekonstrukce bytových jader včetně návrhu a projektové dokumentace
- štukování ■ malby ■ obklady ■ dlažby
- vyzdění příček ■ osazení zárubní
- výměna sanitární techniky

**bydlite.cz**

nejrychlejší realitní kancelář v ČR



**PRODEJ\*VÝKUP\*FINANCOVÁNÍ**  
 I ZADLUŽENÝCH NEMOVITOSTÍ

tel: 724 657 407, 724 657 421

Budova SBD, Chomutovská 61, Klášterec nad Ohří

\*www.bydlite.cz\* **ZDARMA 800 900 990**

### AUTOŠKOLA PECHOUS

zahajuje v úterý 13. 4. 2010 od 18:00 hodin  
**další kurs uchazečů o ŘP**  
 v učebně Panorama  
 Tel.: 604 912 204, 605 486 568

### Alena Kotlanová - Realitní kancelář

- prodej a pronájem domů a bytů  
 - úvěry na bydlení s vkladem 0,- Kč  
 Nádražní 176 (AN - bud. cukrárny), Klášterec n.O.  
**Tel.: 774 944 344**

**Petr Jelínek, Polní 654**  
**Tel.: 474 376 027, 602 952 754**

Montáže a revize elektro včetně hromosvodů, například:

- vystavování přihlášek k odběru el. energie •
- opravy a montáže el. instalací v bytech •
- výměny zvonkových tabel a domácích telefonů •

Nově otevřené pánské holičství

**Petra Jánská**

17. listopadu 467 (přízemí vpravo)

Otevírací doba:

Každý sudý týden odpolední 13:00 - 18:30

Každý lichý týden ranní 8:00 - 13:00

### Komplexní bytová údržba

**Roman**  
**JAMEČNÝ**

Provozovna: *Polní 1701, KADAŇ*

tel./fax: 474 345 482

E-mail: [jamecny@jamecny.cz](mailto:jamecny@jamecny.cz)

http:// [www.jamecny.cz](http://www.jamecny.cz)

Roman Jamečný: 777 165 527

hotovost: 777 165 507, 777 165 525

**BYT** - INFORMAČNÍ MĚSÍČNÍK PRO ČLENY SBD KLÁŠTEREC, Vydává SBD Klášterec n.O., řídí redakční rada - Petr Auf, Ing. Theodora Varadyová, Karel Háša. **Adresa redakce:** Chomutovská 61, 431 51 Klášterec nad Ohří, **tel.:** 474 316 611, **fax:** 474 316 610, **E-mail:** [podatelna@sbdklasterec.cz](mailto:podatelna@sbdklasterec.cz). Nevyžádané materiály a fotografie se nevracejí. Za původnost a obsahovou správnost jednotlivých příspěvků ručí jejich autoři. Nepodepsané příspěvky se nezveřejňují. Podepsané články, i zkratkou, nemusí být shodné s názory vydavatele. Sazba - K@DYO Vejprty, Tisk AKORD s.r.o., Chomutov. Toto číslo vyšlo v nákladu 2500 ks.